

やかまし村のギャラリー レンタルスペースご利用案内

このギャラリーは、地域の人同士が関わり合うことができる公民館のようなレンタルスペースとして、ワークショップの開催や展示会、定期的な教室などの会場としてご利用いただけます。

テーマは、「未来を見据え、今を選ぶ」

あふれるモノの中、自分たちにとって、未来にとって本当に大事なものは何だろう。

「未来が待っている」と、よく耳にします。待っていれば、明日も、一年後も、十年後も、きっとやってきます。ですが、こうあってほしい、と思える未来は、勝手に出来上がるものではありません。自分で選んだ「モノ」や「コト」が、未来をつくっていく…。

大げさなことではありません。明日の元気のために夕飯をつくる、2年後の冬に向けた薪づくり、10年後の木かげのために木を植える、20年後の子どもたちに残したいもの…。

今の延長線上にある未来のために、今、私たちが選ぶものは何か？

いつもの何気ない日常を、そして未来を豊かにする「モノ」や「コト」、さらに、いろんな「情報」や「人」との出会いの場として、学びの場として、そして地域の情報発信の基地として、是非ご活用下さい。



やかまし村のぎゃらりー

Produced by [未来工房]

■建物名／やかまし村のギャラリー

■住所／〒830-0047 福岡県久留米市津福本町834-4

■電話番号／0942-32-1132

■休館日／火・水曜日、お盆、年末年始

■アクセス／西鉄大牟田線「津福駅」より徒歩10分
九州自動車道「久留米インター」より車で15分

■駐車場／12台

■建物所有・管理／株式会社未来工房

レンタルスペース料金表

ご利用にあたり

ご利用は登録制です。ご利用希望日の二週間前までに登録申請をしてください。
 利用目的によってはご希望に添えない場合がございます。あらかじめご了承ください。

レンタル日・時間

■レンタル日／休館日 火・水曜日、お盆(8月13日~15日)、年末年始(12月25日~1月3日)を除き、ご利用可能です。
 ※休館日が祝日の場合は、変更になる場合があります。

■レンタル時間／午前9:30~12:30 午後13:00~17:00 終日9:30~17:00

レンタルスペース及び料金

施設区分		午前 9:30~12:30	午後 13:00~17:00	終日 9:30~17:00	冷暖房料 (1時間あたり)
1階	1Fスペース	1,500円	2,000円	3,000円	100円
	和室	800円	1,000円	1,500円	
2階	2Fスペース	1,000円	1,500円	2,000円	100円
	会議室	500円	800円	1,000円	
1棟(1階・2階全て)		2,000円	3,000円	4,000円	200円

1F

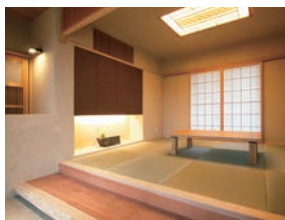


※1Fスペース／キッチン、プロジェクター利用可能

■1Fスペース／約80㎡



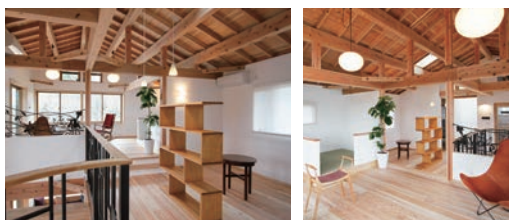
■和室／約16㎡



2F



■2Fスペース／約30㎡



■会議室／約22㎡

付属設備及び備品使用について

付属設備	詳細及び利用料
キッチン（1Fスペース） ※キッチンを使用する際に 使用料が必要となります。	ガスコンロ（3口）・ガスオーブン・冷蔵庫・水栓シンク カップ&ソーサー（10客）・グラス（10個） 午前/¥1,000 ・ 午後/¥1,500 ・ 終日/¥2,000
音響など（1Fスペース） ※右記の設備がございます。 利用料などについてはお尋ね ください。	音響システム（CD、スピーカー、アンプ） ¥2,000/1回 DVD/BDプレイヤー ¥500/1回 マイク（有線 1本） ¥300/1回 プロジェクター、スクリーン（1Fスペース・土間） ¥1,000/1回 ※パソコンの貸し出しはありません。
その他	湯沸し利用（湯沸しポットまたはガス・水） ¥500/1回 ※カップなどの備品は含まれておりません。ご利用になる場合は、 キッチン使用料となりますのでご注意ください。 電源（各区分でのコンセント使用） ¥500/1回

ご利用規約

この規約は、やかまし村のギャラリー（以下ギャラリー）のご利用等に関し、必要な事項を定めることを目的とします。

利用者登録

（１）レンタルスペースのご利用の際は、利用者登録が必要です。利用をご希望の場合は、本規約を承認のうえ、所定の利用者登録申請手続きを行ってください。

（２）次のような場合には、利用者登録をお断りすることがあります。

- ・虚偽の申請をした場合
- ・申込書の内容に不備がある場合
- ・すでに利用者登録されている場合
- ・その他、当施設が利用者として適当でないと認めた場合

（３）申請書の必須記入項目は、別紙の通りとします。

（４）申請書を提出する場合、申請者の方の本人確認書類の提示が必要となります。また、申請者が代理人の場合は、委任状の提出及び代理人の方の本人確認書類の提示が必要となります。

（５）18歳未満の方の申請には、親権者の同意書が必要となります。

登録内容の変更

利用者登録の内容に変更が生じた場合にはすみやかに当施設へ変更の届出を行ってください。

登録の廃止

ギャラリーを利用しなくなった場合、当施設へ登録廃止の届出を行ってください。

登録解除

次のような場合には、当施設より利用者登録を解除することがあります。

- ・申請の内容を届出なく、かつ著しく変更した場合
- ・利用の権限を第三者に転貸または譲渡した場合
- ・秩序を乱したり、公益を害すると認めた場合
- ・本規約のいずれかに違反した場合
- ・その他、当施設の判断において適当でないと認めた場合

またこれらの理由により、レンタルスペースのご利用を当施設が中止したために利用者が損害を受けた場合でも、当施設ではその損害を賠償する責任を負いません。

登録カードの発行と取り扱い

（１）利用者登録が完了した場合には、登録IDと氏名を書き込んだ、利用者登録カードを発行します。

（２）利用者カードのご利用は、本人のみとします。

（３）利用者カードを紛失した場合、また破損等により再発行が必要な場合は、当施設まで届け出てください。

利用予約

（１）ご利用のご予約は、やかまし村のギャラリーHPの予約システムからの受付のみとします。

（２）ご予約は、使用日の3ヶ月前からとします。仮予約等はお受けできません。

（３）ご予約の取り消しは、電話連絡のみとします。

（４）ご利用については、原則申込の受付順となります。

（５）ご予約いただいたあとに止むを得ず当社行事が決定した場合、当社行事を優先させていただく可能性があります。予めご了承ください。

利用時間

ご利用時間には、準備から後片付けに要する時間を含みます。ご利用時間を超過した場合は、今後のご利用をお断りすることがあります。

使用料

各スペースやその他設備等使用料は、別紙レンタルスペース料金表の通りとします。

お支払い方法

ご利用当日までに現地にてお支払いください。

キャンセル料

ご利用予定日の一週間前からのキャンセルにつきましては、以下の通りキャンセル料をいただきます。
ギャラリー休館日を除いて、

- ・7日前～3日前まで 使用予定料の半額
- ・2日前～当日まで、使用予定料の全額

※キャンセルの際は、必ずお電話にてご連絡ください

情報公開

ギャラリーを利用してのイベント開催等の情報公開・広告活動の際、当施設を問い合わせ先として掲載することをご遠慮ください。

利用の制限

次のような場合には、施設の利用承認はできません。また、すでに承認している場合でも利用の取り消し、または制限もしくは停止することがあります。

- (1) 紹介販売、健康食品・美容器具販売説明会等、宗教的行為、政治活動的行為の含まれる行事
- (2) 公の秩序を乱し、又は善良な風俗を害するおそれがあるとき
- (3) 施設又は付属設備を破損・汚損、若しくは滅失するおそれがあるとき
- (4) 当施設の管理運営上支障があると認められたとき

各官庁への届出

催し物の内容により、各官庁への届出が必要となる場合は、確認のうえ事前に申請手続きを行ってください。当施設では申請等を行いません。

*参考

火器の利用に関すること 久留米消防署 0942-38-5151

食品の提供に関すること 久留米市保健所食品衛生チーム 0942-30-9426

著作権に関すること 一般社団法人 日本音楽著作権協会九州支部 092-411-2285

使用上の注意

- (1) ギャラリー内は全面禁煙です。喫煙は指定された場所のみとさせていただきます。
- (2) 室内での展示・掲示の際、画鋸・安全ピン・釘・ネジ等壁を傷つけるもの、痕の残りそうなテープ類、また仮設レールやスポットライトの取り付けはご遠慮ください。
- (3) 塗装などの作業は屋外のみとします。床での作業や、床が汚れそうな場合には、必ずマット等の利用をお願いいたします。
- (4) 冬季期間中は薪ストーブを使用しますので、触れないように十分お気をつけください。
- (5) キッチンを利用する場合、火の元の確認を徹底してください。
- (6) 利用中、見学の方や従業員が出入りすることがあります。予めご了承ください。
- (7) 利用前後の荷物や作品、商品の保管はいたしません。

管理責任

施設を利用する際は、建物や展示物、付属設備を汚損、破損、紛失しないよう注意してください。破損された場合は実費を弁償していただきます。お子様の手が届きそうな雑貨類は、移動していただいて構いません。

使用後の原状回復

- (1) 利用終了後は、施設及び付属設備などを元の状態にもどし、掃除をお願いいたします（掃除機・モップ等有り）。
- (2) 持ち込み物、及び利用後に出たゴミなどは全てお持ち帰りください。

事故

当施設内及び駐車場内において発生した盗難・事故等については、当施設では一切責任を負いません。

規約の変更・承諾

本規約の変更につきましては、その変更内容をやかまし村のギャラリーHPにてお知らせいたします。変更後予約があった場合は、その変更内容を承諾したものとみなします。

個人情報の取り扱い

ご利用登録の際にいただいた個人情報については、暴力団の利益になる利用を排除するため、警察への照会確認に使用する場合を除き、当該業務を適正かつ円滑に遂行する目的以外には使用しません。

やかまし村のギャラリー レンタルスペース利用者登録申請書

ご記入の上、下記までお持ち下さい。

フリガナ

氏名（申込者）

印

フリガナ

店舗・団体名

業態

ご住所 〒

電話番号

メールアドレス

SNSなど

ご利用目的

申請先

株式会社未来工房 担当／古賀・大谷・中村

〒830-0047久留米市津福本町731番地 tel:0942-32-4612

（受付担当者

）